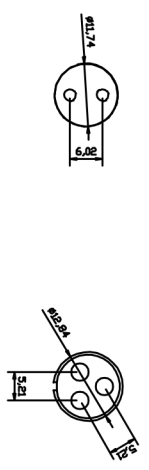
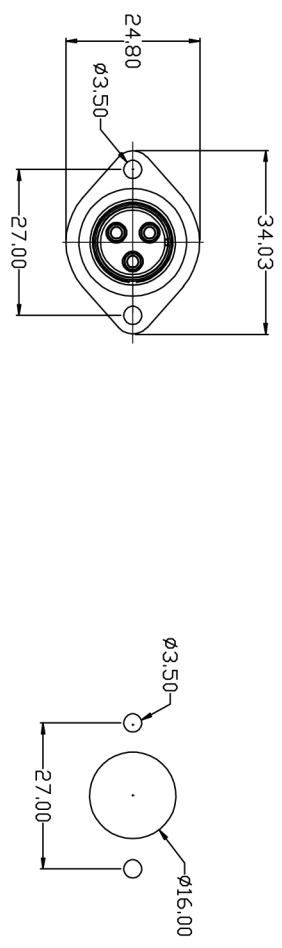
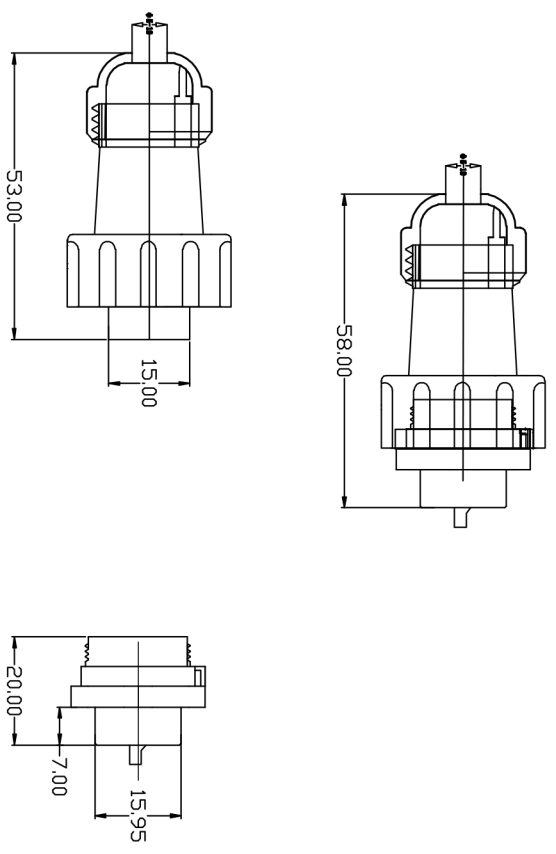


|        |             |           |           |         |
|--------|-------------|-----------|-----------|---------|
| REV. 6 | ECON. NO. 1 | REV. No 7 | REVISER 8 | APPD. 8 |
| ??     | ??          | ??        | ???       | ??      |
| F21    | DRAWING     |           |           |         |

### 适用 $\phi 5-10$ 线缆



- 技术要求:
1. 引脚应排列整齐, 要求无偏位现象。
  2. 外观应无明显缺陷, 如: 熔接痕、缩孔、颜色不一致等。
  3. 可焊性应符合要求
  4. 线规直径:  $\leq 2\text{mm}/14\text{mm}$
  5. 接触电阻:  $2.5\text{m}\Omega$
  6. 工作电压: 500V
  7. 接线方式: 焊接
  8. 电流: 16A
  9. 接触直径:  $\phi 1.5*2/3$

|         |            |          |              |        |              |
|---------|------------|----------|--------------|--------|--------------|
| >120    | $\pm 0.50$ | TYPE NO. | SP177法兰 2-3芯 | TITLE  | ASSEMBLY     |
| >30~120 | $\pm 0.30$ | 型号:      |              | 名称:    | 装配图          |
| >8~30   | $\pm 0.20$ | APPD.    |              | 图号:    | KNT-TL-20    |
| 0~6     | $\pm 0.10$ | CRKD.    |              | SCALE: | FULL         |
|         |            | DR.      |              | 比例:    | 1/1          |
|         |            | 设计:      |              | UNIT:  | mm [Decimal] |
|         |            |          |              | REV:   | F20          |
|         |            |          |              | 版本:    |              |