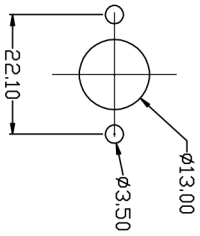
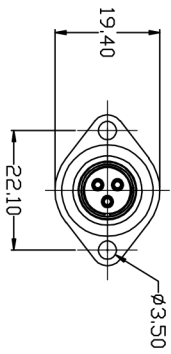
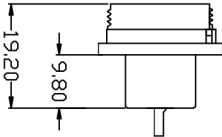
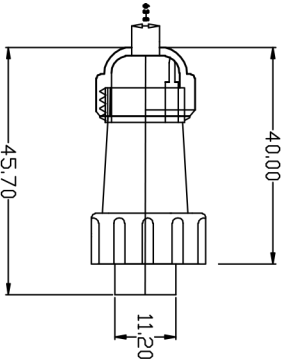
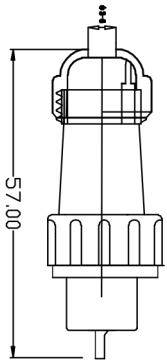


REV. 6	ECON. NO. 11	REV. No 11	REVSER 111	APPD. 11
F21	DRAWING			



适用 $\phi 3-6$ 线缆

- 技术要求:
1. 引脚应排列整齐, 要求无偏位现象。
 2. 外观应无明显缺陷, 如: 熔接痕、缩孔、颜色不一致等。
 3. 可焊性应符合要求
 4. 线规直径: $\leq 2\text{mm}/14\text{mm}$
 5. 接触电阻: $2\text{m}\Omega$
 6. 工作电压: 250V
 7. 接线方式: 焊接
 8. 电流: 13A
 9. 接触直径: $\phi 1.6/2/3$

TYPE NO. SP13P法兰 2-3芯		TITLE: ASSEMBLY 装配图	
>120	± 0.50	APPD. 张俊	DWG. NO.: KNT-TL-20
>30~120	± 0.30	CHKD. 张俊	SCALE: FULL
>8~30	± 0.20	DR. 张俊	PAGE: 1/1
0~6	± 0.10	UNIT: mm [Decimal]	REV: F20
ANGLE $\pm 1'$		REV: F20	