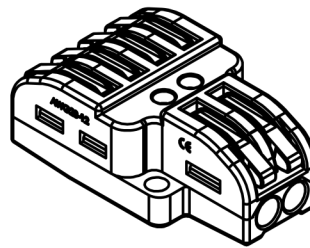
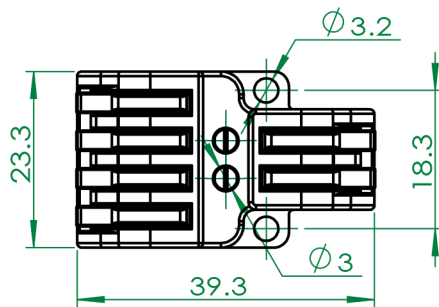
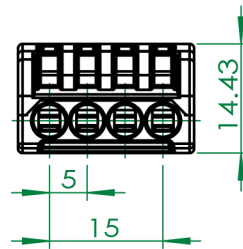
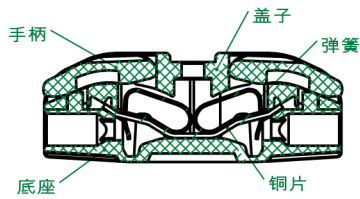


4

3

2

1



■ 技术参数 SPECIFICATIONS 适用

用线规 (Applicable wires): 28- 12AWG(0.5-4mm)

- 温度范围 (Temperature range): $-40^{\circ}\text{C}+105^{\circ}\text{C}$
- 额定电压 (Voltage rating): 250V/600V
- 额定电流 (Current rating): 32A
- 接触电阻 (Contact resistance) $\leq 0.015 \Omega$
- 绝缘电阻 (Insulation resistance): $\geq 1000\text{M}\Omega$
- 材料 (Material):

壳体 (Plastic parts): 尼龙PA66/聚碳PC (Nylon) UL94V 2(0)

联络件 (Contact material): 紫铜 (Brass Tin/plated)

弹簧扣 (Shrapnel): 进口301不锈钢 (Stainless steel)

■ 符合 Reach 15项检测

■ 尺寸小于5的公差为 $\pm 0.05\text{mm}$

有版权且机密
该工程图中的信息是<>的独有资产。如未经<>的许可, 进行任何部分或全部复制应完全禁止。

| | | | | | |
|--------|----------|--|---------|------------|-----------|
| | | 尺寸使用毫米 公差: 分数 \pm 角度: 机器 \pm 折弯 \pm 双位小数 \pm 三位小数 \pm | 名称 | 日期 | |
| | | 材料 | 绘制 | | |
| | | 数量 | 检查 | | |
| 下一个装配体 | 用在 | | 工程师批准 | | |
| 应用 | 不调整工程图比例 | | 制造批准 | | |
| | | | 检验 | | |
| | | | 评论: | | |
| | | | 大小 | 工程名称 | 修订 |
| | | | A4 | LT-422装配体1 | |
| | | | 比例: 1:1 | 重量: 6.34 | 图纸 1 (共1) |

4

3

2

1